

RTB 34 - TEMPORIZADOR DIGITAL RTB 34

Este manual contém informações para instalação e operação do produto. Leia-o cuidadosamente antes de iniciar a sua utilização.

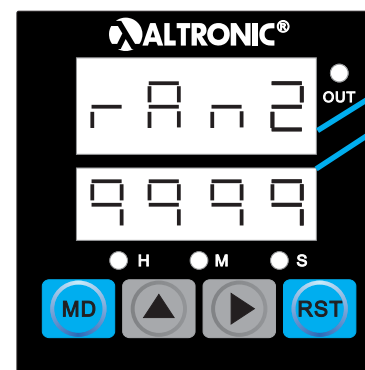
Características:

- Display de LED de 2x4 dígitos;
- Alta precisão de temporização;
- As escalas, tempo de ajuste e tempo de retardo podem se configurados livremente (11 maneiras)

Toda ligação deve ser feita por pessoal qualificado e com a rede elétrica desenergizada.

Modelos	Display	Alimentação	Alarmes	Dimensões (mm)
HG4-RB40	4	220Vac±10% 50/60Hz	1	48 x 48

Painel de Indicação



- 1 - Valor temporizado
- 2 - Valor setado
- 3 - LED's de indicação Hora(H), Minuto(M), Segundo(S)
- 4 - LED de indicação de saída acionada
- 5 - Botão de edição
- 6 - Botão de deslocamento
- 7 - Botão de reset
- 8 - Botão de configuração

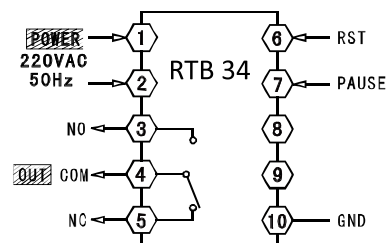
Dados Técnicos

Alimentação	220Vac ± 10% 50/60Hz
Consumo	≤3VA
Posição de montagem	Montagem em painel
Escalas de Tempo	0.01-99.99S, 0.1-999.9S, 1-9999S, 1-99M59S, 0.01-99.99M, 0.1-999.9M, 1-9999M, 1-99H59M, 0.01-99.99H, 0.1-999.9H, 1-9999H
Precisão de temporização	± 0.1%± 0.05seg
Modos de Reset	Botão frontal, comando externo, reset automático ou reset no desligamento podem ser selecionados.
Entrada de comando	Ativo em nível baixo.
Capacidade de comutação dos contatos	3A/250VAC ou 6A/30VDC
Pulso de interferência (CA)	±1.8KV
Rigidez dielétrica	AC 1500V 1min
Tensão de isolamento	DC 500V ≥ 100M Ω
Umidade ambiente	≤85% RH
Temperatura ambiente	0°-50°C

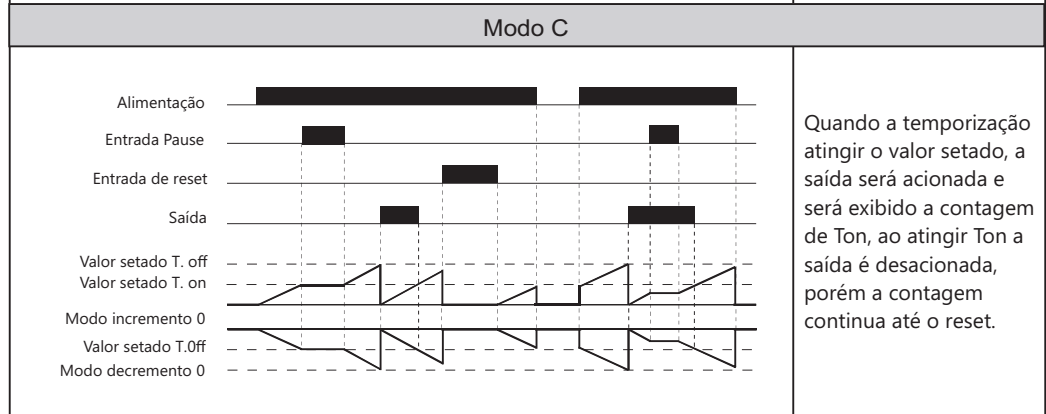
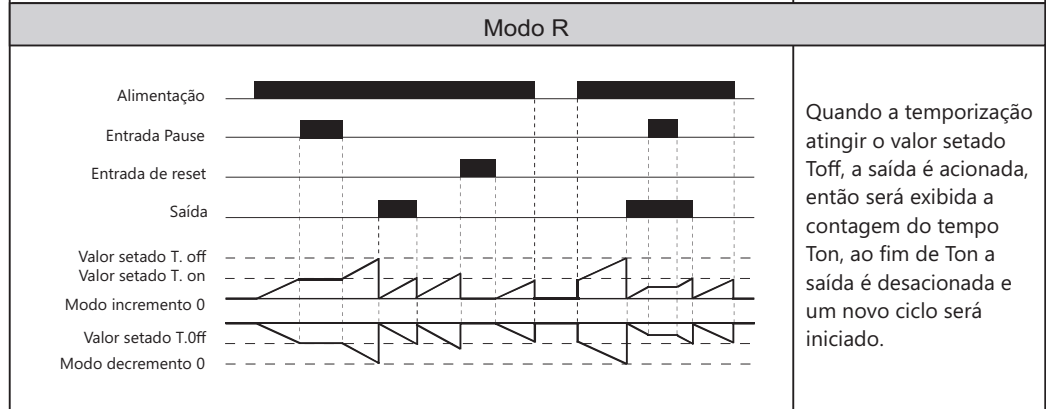
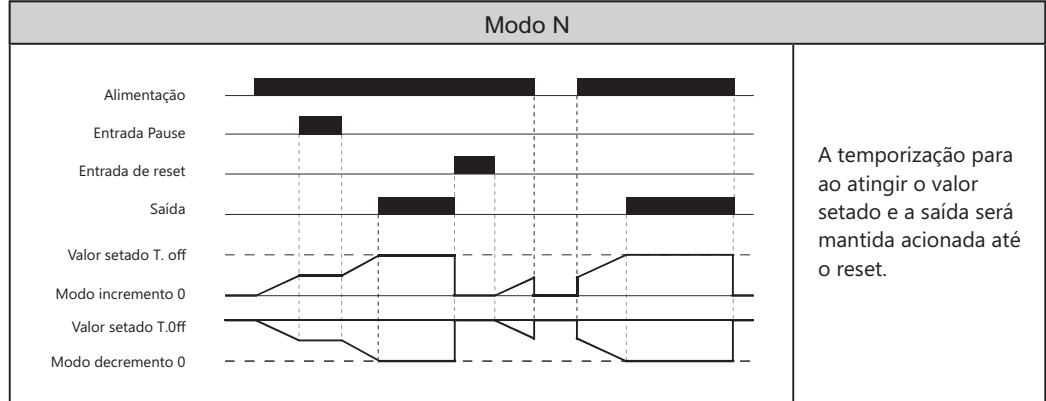
Menu de Configuração

Parâmetros	Descrição	Faixa de valores do parâmetro
Tela inicial	Na tela inicial, pressione MD por mais que 3s para entrar no menu de configurações. Ao final das modificações, pressione MD por vários segundos para voltar à tela inicial. No menu de configurações, se não houver pressionamento de teclas durante 10s o temporizador retornará à tela inicial automaticamente descartando as modificações.	
rAn1	rAn1 : Seleção de escala de temporização. O valor máximo é exibido na linha de baixo. Os LED's de indicação, H, M e S acenderão individualmente conforme escala selecionada.	99.99S → 999.9S → 9999S → 99M59S → 99.99M 9999H ← 9999H ← 99.99H ← 99H59M ← 9999M ← 999.9M
rAn2	rAn2 : Seleção de escala de retardo. O valor máximo é exibido na linha de baixo do display. Os LED's de indicação H, M, S acenderão individualmente conforme escala selecionada. (Os modos F e N não usam este parâmetro.)	99.99S → 999.9S → 9999S → 99M59S → 99.99M 9999H ← 9999H ← 99.99H ← 99H59M ← 9999M ← 999.9M
U-d	U-d : Seleção do modo de temporização.	U : Modo incremento: A contagem inicia em 0 e incrementa até o valor setado. d : Modo decremento: A contagem inicia com o valor setado e decrementa até 0.
int	int : Pulso mínimo do sinal de entrada.	1mS 20mS
out	out : Seleção do modo de acionamento da saída.	n : Modo N → F : Modo F C : Modo C ← r : Modo R
StA	StA : Função gatilho.	YES : Gatilho ligado. Ao religar, deverá ser pressionada a tecla ▲ acionar o comando externo de PAUSE para o temporizador iniciar a temporização. no : Gatilho desligado. O temporizador iniciará a temporização automaticamente ao religar.
Hold	Hold : Seleção de salvar contagem no desligamento.	YES : Salvar contagem no desligamento ligado. no : Salvar contagem no desligamento desligado.
LoCK	LoCK : Função de bloqueio	L-0 : Sem bloqueio L-1 : Bloqueia o reset do painel frontal L-2 : Bloqueia edição do valor de temporização e menu de configurações. L-3 : Bloqueia o reset do painel frontal e edição do valor de temporização e menu de configurações.

Diagrama de Conexão

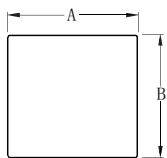


Parâmetros	Descrição	Faixa de valores do parâmetro
	<p>Na tela inicial, pressione a tecla para entrar neste menu.</p> <p>t_{off}: Valor de temporização. Quando a temporização for maior ou igual ao valor deste parâmetro a saída será acionada.</p>	<p>Este parâmetro poderá ser setado livremente entre 0.01s a 9999H de acordo com a configuração do parâmetro: r_{Rn1}</p>
	<p>t_{on}: Tempo de saída ligada. (Os modos N e F não possuem esta função)</p>	<p>Este parâmetro poderá ser setado livremente entre 0.01s a 9999H de acordo com a configuração do parâmetro: r_{Rn2}</p>

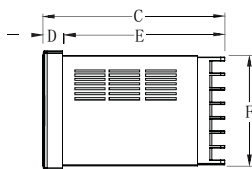


Dimensões (mm)

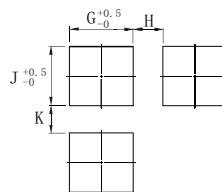
Panel Size



Side Face Size

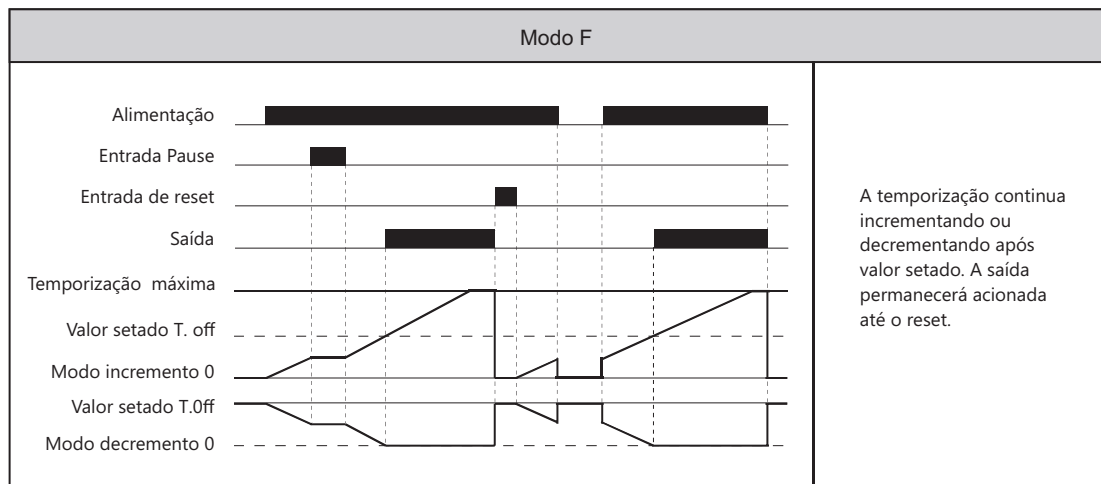


Mounting Size



Model	A	B	C	D	E	F	G	H(Minimum)	J	K(Minimum)
4:(48*48)	48	48	97.5	6.5	91	45	45.5	25	45.5	25

Tabela lógica dos modos de saída



Código de pedido

Modelos	Display	Alimentação	Dimensão
RTB - 34	4	100-240VCA/VCC	48x48mm